

## Handwerkzeuge



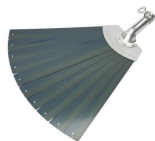
### Feuerwehrbeil

nach DIN 14 924-FB, ovaler Stahlrohrstiel mit Kunststoff-Handschutz  
ohne integrierten Pollerschlüssel, Kopf mit Spalt-und anderseits Hebelschneide, Länge 330mm, Gewicht 1,0kg  
Artikel-Nr.: 602524



### Beiltasche

Schutztasche für Feuerwehrbeil, aus schwarzem Blankleder, metallverstärkten Ecken, Gürtelschlaufe, Gewicht 160g  
Artikel-Nr.: 602526



### Feuerpatsche

mit Stiel, 10 fächerförmig angeordneten Federstahlblätter 480x400mm, Gewicht ca.1,4 kg  
Artikel-Nr.: 608218



### Feuerpatsche

mit NUPLA-Stiel  
Stiel durch hohen Glasfaseranteil nahezu unzerbrechlich, die Patsche besteht aus flexiblem, hitzebeständigen Material, löscht die Flammen zuverlässig, ohne dabei Schaden zu nehmen, Länge 150cm, Gewicht 2,5kg  
Artikel-Nr.: 608219



### Wasserschieber

aus Metall mit Moosgummistreifen und Holzstiel  
Artikel-Nr.: 610930



### **Bogensäge**

Stahlbügel lackiert, mit Spannhebel, Länge 91cm, Gewicht ca. 1,5kg  
Artikel-Nr.: 611050



### **Bogensäge-Ersatzblatt**

Länge 91cm, zu Bogensäge (611050)  
Artikel-Nr.: 611053



### **Feldmesser**

Bundesheerausführung, Klinge aus gehärtetem Stahl, Griff und Scheide aus schlagzähem Kunststoff, Gürtelschlaufe mit Klemmwirkung  
Artikel-Nr.: 611054



### **Bogensäge**

Stahlbügel lackiert, mit Spannhebel, Länge 76cm, Gewicht ca. 0,8kg  
Artikel-Nr.: 611055



### **Bogensäge-Ersatzblatt**

Länge 76cm, zu Bogensäge (611055)  
Artikel-Nr.: 611056

### **Einreissshaken**



mit Holzstiel 3m, Hakenteil aus Stahl geschmiedet, Gewicht 3,5kg  
Artikel-Nr.: 611058

### **Einreissshaken**



ohne Stiel, Hakenteil aus Stahl geschmiedet und verzinkt  
Artikel-Nr.: 611059

### **Einreissshaken**



mit 2-teiligem Stiel, ganze Länge 2,5m, Hakenteil aus Stahl geschmiedet und verzinkt, Gewicht 3,6kg  
Artikel-Nr.: 611060

### **Einreissshaken**



mit NUPLA-Stiel  
Stiel mit sehr hohem Glasfaseranteil, sehr hohe Festigkeit, keine Materialalterung, gute Spannungs- und Hitze-/Kälteisolation, stabiler, geschmiedeter Hakenteil, Länge 183cm, Gewicht 2,9kg  
Artikel-Nr.: 611061

### **Feuerwehraxt**



mit Stiel, nach DIN 14 900 FA  
stabile Ausführung, Kopf rot lackiert mit geschliffener Spaltschneide, andererseits Hebelschneide, Länge 900mm, Gewicht 2,5kg  
Artikel-Nr.: 611062



### **Feuerwehraxt**

mit NUPLA-Stiel

ähnlich DIN 14900, Stiel mit sehr hohem Glasfaseranteil, praktisch unzerbrechlich, gute Spannungs- und Hitze-/Kälteisolation, Gummigriff am Stielende sorgt für den nötigen Halt, Länge 90cm, Gewicht 1,9kg

Artikel-Nr.: 611063



### **Tragetasche**

Schutztasche DIN 14900 für alle Feuerwehräxte aus schwarzem Rind-Vollleder, Gewicht 0,36kg

Artikel-Nr.: 611064



### **Sappel**

mit Stiel, Gewicht ca. 1,1 kg

Artikel-Nr.: 611066



### **Sappel**

gezahnt, mit Stiel, Gewicht ca. 1,2kg

Artikel-Nr.: 611068



### **Handbeil**

mit Nagelzieher, Stiel, 430 mm lang, Gewicht ca. 0,8kg

Artikel-Nr.: 611070



### **Forstaxt**

langstielig, Griffstiel aus Esche, Länge 900mm, Gewicht ca. 2,7kg  
Artikel-Nr.: 611074



### **Spaten CY**

nach DIN 20127, mit CY-Stiel  
schwarz gepulvert, Blattgröße 185x280mm, Stielform CY, Länge 1050mm, Gewicht 2,2kg  
Artikel-Nr.: 611079



### **Klappspaten**

mit Stiel und Metallblatt, zusammenklappbar, Länge 240 mm  
Artikel-Nr.: 611082



### **Fassschaufel spitz**

geschmiedet mit Federtülle und Stiel, Gewicht ca.2kg  
Artikel-Nr.: 611086



### **Fassschaufel rund**

geschmiedet mit Federtülle und Stiel, Gewicht ca.2kg  
Artikel-Nr.: 611087



### **Steckschaufel Frankfurter Art**

Frankfurter Art DIN 20121

Größe 5, mit Buchenlangstiel Länge 1300mm, Gewicht ca. 2kg

Artikel-Nr.: 611088



### **Sandschaufel Holsteiner Art**

Holsteiner Art DIN 20120

Größe 2, mit Buchenlangstiel Länge 1300mm, Gewicht ca. 2kg

Artikel-Nr.: 611089



### **Flachschaufel**

aus Stahlblech mit Stiel 130cm, Blatt blau lackiert, Gewicht ca. 2 kg

Artikel-Nr.: 611090



### **Aluschaufel**

mit Stiel, Alublatt 390x330mm legiert und gehärtet, Länge 1,7m, Gewicht ca. 2kg

Artikel-Nr.: 611094



### **Ausräumhaken**

Stahl geschmiedet, verzinkt, vierzinkig mit Stiel, Länge 140cm, Gewicht ca. 1,4kg

Artikel-Nr.: 611098



### **Feldhaue**

Stahl geschmiedet, mit Stiel  
Artikel-Nr.: 611103



### **Spitzschneidekrampen**

Stahl geschmiedet, mit Stiel, Länge ca 950mm, Gewicht ca.2,5kg  
Artikel-Nr.: 611106



### **Nageleisen**

Typ BIBER, Länge 38cm  
flache Ausführung, gehärtet und sehr sauber verarbeitet, bestens geeignet als Nagelzieher, Kisteneisen, Hebeleisen, Brecheisen usw.  
Artikel-Nr.: 611108



### **Brechstange**

geschmiedet, mit Nagelklaue und Schneide, gehärtet, schwarz lackiert, Länge 60cm  
Artikel-Nr.: 611110



### **Brechstange**

DIN 14853, Länge 70cm  
Spitze und Klaue gehärtet, schwarz lackiert, Gewicht ca. 3,5kg  
Artikel-Nr.: 611112



### **Brechstange**

geschmiedet, Geißfuß mit Nagelklaue, Spitze, gehärtet, schwarz lackiert, Länge 130cm  
Artikel-Nr.: 611114



### **Brechstange**

Spitze und Klaue gehärtet, schwarz lackiert, Länge 150cm, Gewicht 8kg  
Artikel-Nr.: 611118



### **Brechwerkzeug - Hooligantool**

das weltweit bekannte Multifunktions-Brechwerkzeug, zum Aufbrechen von Türen, Fenstern usw, aus gehärtetem Stahl mit vernickelter Oberfläche, Spitzdorn, Flachdorn, Hebelklaue, Länge 762mm, Gewicht 5.2kg  
Artikel-Nr.: 611120



### **Brechwerkzeug - Hooligantool**

das weltweit bekannte Multifunktions-Brechwerkzeug, zum Aufbrechen von Türen, Fenstern usw, aus gehärtetem Stahl mit vernickelter Oberfläche, Metallschneidklaue, mit Länge 762mm, Gewicht 5.2kg  
Artikel-Nr.: 611121



### **Bolzenschneider**

Länge 900mm, lackierte Schenkel mit Kunststoffgriffen  
Schneidleistung von Rundmaterial bis 13 mm bei 75 kp/mm<sup>2</sup>, Gewicht ca. 5,1kg  
Artikel-Nr.: 611122



**Schlosserhammer**

mit Stiel, Gewicht ca.0,5kg

-

Artikel-Nr.: 611123

**Drahtstifte**

Größe 38x100, VE=1Paket zu 5kg (Preis per Paket)

Artikel-Nr.: 611124

**Vorschlaghammer**

mit Stiel, 800 mm lang, Gewicht ca.5kg

-

Artikel-Nr.: 611126

**Spalthammer**

Qualitäts-Spalthammer mit Eschenstiel

sehr gutes Preis-Leistungsverhältnis, Länge 900mm, Gewicht 4,2kg

Artikel-Nr.: 611128

**Spalthammer**

mit Glasfaserstiel, nahezu unlösbare Verbindung von Hammerkopf und Stiel

sehr gute Spannungs-Hitze- und Kälteisolation, Länge 900mm, Gewicht 5,9kg

Artikel-Nr.: 611129



### **Handfäustel**

mit Stiel, Gewicht 2kg

-

Artikel-Nr.: 611130



### **Flachmeißel**

aus Chrom-Vanadium-Stahl, luftgehärtet, Länge 250mm

Artikel-Nr.: 611131



### **Meißelhandschutz**

aus griffigem schwarzem Gummi, für 8-kantige und flache Meißel, Gewicht 110g

-

Artikel-Nr.: 611132



### **Spitzmeißel**

aus Chrom-Vanadium-Stahl, luftgehärtet, Länge 250mm

Artikel-Nr.: 611133



### **Tragesystem Hooligantool Kombination**

Lieferumfang: Tragegurt ohne Werkzeuge

Zum besseren Transport der Hooligan Tool-Kombinationen wurde ein spezieller Tragegurt entwickelt, der das Hooligan Tool mit einem Spalthammer bzw. einem TNT-Tool oder der TopCut FireAxe verbindet ...

Artikel-Nr.: 611135



### **Feuerwehraxt Fire Axess**

Länge 925mm, Gewicht 5kg  
Artikel-Nr.: 611136



### **Kaminkehrer Sternschlüssel**

5-teilig, aus Stahl geschmiedet  
Artikel-Nr.: 611140



### **Bauschlüssel**

Universalschlüssel, für Profilzylinderschlösser, Innenvierkanteinsätze 6,7,8mm, Vierkantdorn 6-10mm, Imbusschlüssel 3mm, Kapselheber  
Artikel-Nr.: 611142



### **Multifunktionsschlüssel MFS**

Außenvierkant 6-10 mm, Innendreikant 8 und 9 mm, Innenvierkant 5, 7 und 8 mm, Kreuzschlitzschrauben, Schlitzschrauben, magnetische Bit- und Adapteraufnahme, Mitnehmer für Schlösser mit PZ-Lochung, Schaltschrankschließung, ...  
Artikel-Nr.: 611144



### **Absperrpfostenschlüssel**

Pollerschlüssel aus Temperguss, speziell für Feuerwehr- und Notfall-Fahrzeuge. Passend für alle Absperrpfosten nach DIN 3222 und Schranken.  
Länge 300mm, Gewicht 0,4kg,  
Pollerschlüssel aus Temperguss, speziell für Feuerwehr- und ...  
Artikel-Nr.: 611145



### **Werkzeugsatz im 5-tlg.Tragekasten**

Inhalt nach ÖBFV-RL GA-02  
Maße ca.430x200x200mm, Gewicht ca.15,5kg  
Artikel-Nr.: 611146



### **Elektro Rettungstasche**

Rolltasche schwarz mit Inhalt  
Inhalt 2 Stk. Schraubendreher mit Spannungsprüfer, 1 Stk. Kombizange isoliert 1000V, 1 Paar Elektriker-Handschuhe für 1.000V, 1 Sicherungskastenschlüssel,  
Artikel-Nr.: 611148



### **Steckschlüsselsatz**

24-teilig, Grundausrüstung im Stahlblechkasten, alle Teile mattverchromt aus CV-Stahl  
Sechskanteinsätze 1/2" Antrieb von 10-32mm, Hebelumschaltknarre, Schiebegriff, 2 Verlängerungen 125 und 250mm, Kardangelenk, Gewicht 5,5kg  
Artikel-Nr.: 611149



### **Strassenbesen**

Elaston-Stoßbesen mit Stiel, Breite 400mm, Gewicht ca.1,2kg  
Artikel-Nr.: 611150



### **Strassenbesen**

Piassava-Stoßbesen mit Stiel, Breite 400mm, Gewicht ca.1,2kg  
Artikel-Nr.: 611154

**Heugabel**

dreizinkig mit Stiel  
Artikel-Nr.: 611162

**Dunggabel**

vierzinkig, schwarz lackiert mit Stiel, Länge 1,35m, Gewicht 1,3kg  
Artikel-Nr.: 611164

**Eimer**

aus Stahlblech verzinkt, Inhalt 12Lit.  
Artikel-Nr.: 611168

**Eimer**

Baueimer aus PVC mit Ringbügel, Inhalt 12Lit.  
Artikel-Nr.: 611169

**Spaltkeil**

aus hochwertigem Stahl mit Führungsrille, Länge 260mm, Gewicht 2,5kg  
Artikel-Nr.: 611452



### **Spaltkeil**

aus Aluminium mit Schuppen und Führungsrillen, Länge 215mm, Gewicht 0,8kg  
Artikel-Nr.: 611454



### **Spaltkeil**

aus PE-Kunststoff mit Schuppen und Führungsrillen, Länge 245mm, Gewicht 0,5kg  
Artikel-Nr.: 611456



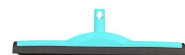
### **Spaten T**

mit T-Griff, Länge gesamt 1050mm  
Artikel-Nr.: 726833



### **Teleskopstiel Click**

Länge: 750 - 1350mm, passend zu Wasserschieber 732969  
Artikel-Nr.: 730823



### **Wasserschieber Click**

breite 45cm, passend zu Teleskopstiel 730823  
Artikel-Nr.: 732969



### **Einreissshaken Teleskop**

nichtleitend bis 20.000 V (eingezogen, in feuchter Umgebung), Länge eingezogen 2,20m, ausgezogen 3,75m, in allen Längeneinstellungen verriegelbar, Ø 38mm, ca. 3kg, Artikel-Nr.: 8192450



### **Gerüstklammer, Bauklammer**

Flachstahl geschmiedet, verzinkt, Länge 300mm, DIN 7961 Typ C Artikel-Nr.: 8196123



### **Nageltasche**

Nageltasche 2 Fächer 170 x 90 x 120 mm (ohne Gürtel) Artikel-Nr.: 8202058



### **Dunghacke**

Schwarz lackiert, mit vier Zinken, mit Buchen-Langstiel, mit Stieldülle, Länge ca. 1350mm Artikel-Nr.: 8223082



### **Mörtelkasten**

Material PE (schwarz), eckig, 90Liter, Abmessungen ca. 800x550x320mm, Artikel-Nr.: 8226667



### **Breithaue, Wiedehopfhaue**

Wiedehopfhacke Ovalblatt, Blatthöhe 455 mm, aus einem Stück geschmiedet, mit Stiel,  
Artikel-Nr.: 8238331