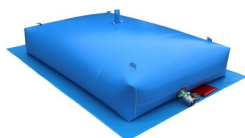
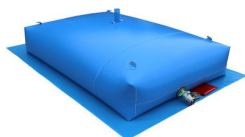


## Löschwasser- & Gefahrgutbehälter



### Faltbehälter geschlossen

Fassungsvermögen 3000 Liter, ALCRYN beschichtet zur Aufnahme von Mineralöl, Säuren, Laugen (Beständigkeitliste Alcryn anfordern), zwei Schwerlastschlaufen an den Behälterecken, Überlauf/Entlüftung, inklusive Füll- und Entnahmemarmatur ...  
Artikel-Nr.: 617072



### Faltbehälter geschlossen

Fassungsvermögen 5000 Liter, ALCRYN beschichtet zur Aufnahme von Mineralöl, Säuren, Laugen (Beständigkeitliste Alcryn anfordern), zwei Schwerlastschlaufen an den Behälterecken, Überlauf/Entlüftung, inklusive Füll- und Entnahmemarmatur ...  
Artikel-Nr.: 617074



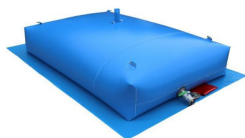
### Faltbehälter offen

Fassungsvermögen 3000 Liter, ALCRYN beschichtet zur Aufnahme von Mineralöl, Säuren, Laugen (Beständigkeitliste Alcryn anfordern),selbstaufrechtend, rund, inklusive Füll- und Entnahmemarmatur in Messing bestehend aus Gewindeflansch, ...  
Artikel-Nr.: 617076



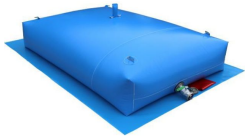
### Faltbehälter offen

Fassungsvermögen 5000 Liter, ALCRYN beschichtet zur Aufnahme von Mineralöl, Säuren, Laugen (Beständigkeitliste Alcryn anfordern), selbstaufrechtend, rund, inklusive Füll- und Entnahmemarmatur in Messing bestehend aus Gewindeflansch, ...  
Artikel-Nr.: 617078



### Faltbehälter geschlossen

Fassungsvermögen 3000 Liter, PVC beschichtet zur Aufnahme von Löschwasser (Beständigkeitliste PVC anfordern), zwei Schwerlastschlaufen an den Behälterecken, Überlauf/Entlüftung, inklusive Füll- und Entnahmemarmatur ...  
Artikel-Nr.: 617080



### Faltbehälter geschlossen

Fassungsvermögen 5000 Liter, PVC beschichtet zur Aufnahme von Löschwasser (Beständigkeitliste PVC anfordern), zwei Schwerlastschlaufen an den Behälterecken, Überlauf/Entlüftung, inklusive Füll- und Entnahmematur ...  
Artikel-Nr.: 617082



### Faltbehälter offen

Fassungsvermögen 3000 Liter, PVC beschichtet zur Aufnahme von Löschwasser (Beständigkeitliste PVC anfordern), selbstaufrichtend, rund, inklusive Füll- und Entnahmematur in Aluminium bestehend aus Gewindeflansch, Muffenschieber, ...  
Artikel-Nr.: 617084



### Faltbehälter offen

Fassungsvermögen 5000 Liter, PVC beschichtet zur Aufnahme von Löschwasser (Beständigkeitliste PVC anfordern), selbstaufrichtend, rund, inklusive Füll- und Entnahmematur in Aluminium bestehend aus Gewindeflansch, Muffenschieber, ...  
Artikel-Nr.: 617086



### Doppelhubpumpe

zum Befüllen des Schwimmwulstes bei offenen Faltbehältern, Luftleistung 60Lit/min,  
Artikel-Nr.: 617088



### Unterlegplane

aus Valmex, Größe 300x400cm, als Schutz für Faltbehälter  
Artikel-Nr.: 617090



### **Wasserschlucker Attenberger**

Der Wasserschlucker ist eine schnellere, kompaktere und kostengünstigere Alternative für einen Nasssauger, Durch das Hineinschieben des Wassers stellt sich die Rampe auf und staut das Wasser an, um es mit der Tauchpumpe abzupumpen, ...  
Artikel-Nr.: 617140



### **Transporttasche Wasserschlucker Attenberger**

Artikel-Nr.: 617142