

Leitern & Rettungsplattformen



Rettungs-Arbeitsplattform

Plattform 750x1860mm, Plattformhöhe 970mm, Belastung max. 500kg, Packmaß 130x2080x910mm, Gewicht ca. 30kg, Zubehör optional: Geländer, Holmverlängerung
Artikel-Nr.: 609490



Geländer

zu Rettungs-Arbeitsplattform (609490), optional
Artikel-Nr.: 609495



Rettungsplattform

Typ LUKAS LRP 6, für Einsätze an LKW, Schienenfahrzeuge, Flugzeugen, Gebäuden
leichte, stabile Ausführung aus Aluminium, Plattformhöhe von 0,8-1,4m einstellbar, Fußverlängerungen an allen 4 Füßen zum Ausgleich von Höhenunterschieden im ...
Artikel-Nr.: 609500



Rettungsplattform

Typ JUST FE-130, DIN 14 830
zur Rettung und Bergung von Personen, zusammengeklappt leicht zu transportieren, kleine Transportmaße, 20 Jahre Garantie, Technische Beschreibung: Plattformgröße 1,8 x 0,8m, Plattformhöhe 0,8 bis 1,45m, ...
Artikel-Nr.: 609507



Schiebeleiter

2-tlg, Länge 8m, EN 1147 ÖN F4047
geprüfte Leiter mit Feuerwehrsprossen (34 mm) in Holm eingefräst und gebördelt, mit Seilzug. Für 2 Mann Belastung geeignet, inkl. Aufstellhilfe und Seilbremse, Länge eingeschoben 4,7m, Gewicht 40kg
Artikel-Nr.: 612302



Schiebeleiter

2-tlg, Länge 9m, EN 1147 ÖN F4047

geprüfte Leiter mit Feuerwehrsprossen (34 mm) in Holm eingefräst und gebördelt, mit Seilzug. Für 2 Mann Belastung geeignet, inkl. Aufstellhilfe und Seilbremse, Länge eingeschoben 5,3m, Gewicht 43kg

Artikel-Nr.: 612304



Schiebeleiter

2-tlg, Länge 10m, EN 1147 ÖN F4047

geprüfte Leiter mit Feuerwehrsprossen (34 mm) in Holm eingefräst und gebördelt, mit Seilzug. Für 2 Mann Belastung geeignet, inkl. Aufstellhilfe und Seilbremse, Länge eingeschoben 5,9m, Gewicht 46kg

Artikel-Nr.: 612306



Schiebeleiter

3-tlg, Länge 12m, EN 1147+ON F4047

geprüfte Leiter mit Feuerwehrsprossen (34 mm) in Holm eingefräst und gebördelt, mit Seilzug. Für 3 Mann Belastung geeignet, bestehend aus: Schiebeleiter, 2x Aluminium-Stützen, Querfuss m.gespitzten ...

Artikel-Nr.: 612311



Schiebeleiter

3-tlg, Länge 14m, EN 1147+ON F4047

geprüfte Leiter mit Feuerwehrsprossen (34 mm) in Holm eingefräst und gebördelt, mit Seilzug. Für 3 Mann Belastung geeignet, bestehend aus: Schiebeleiter, 2x Aluminium-Stützen, Querfuss m.gespitzten ...

Artikel-Nr.: 612313



Steckleiter Einsteckteil

für Steckleitern

EN 1147 + ÖNORM F 4047, Länge 0,75m, Gewicht 2kg

Artikel-Nr.: 612315



Steckleiter

2-tlg, EN 1147+ÖN F 4047, Länge 4,6M

besteht aus: Steckleiter-Grundteil F-105 Länge 2,66m und Steckleiter-Einzelteil (Aufsteckteil) F-101 Länge 2,66m. Sehr starkes Kastenprofil, 28mm Sprossen, Holme und Sprossen unlösbar ...

Artikel-Nr.: 612316

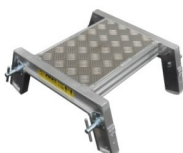


Steckleiter

4-tlg, EN 1147+ÖN F 4047, Länge 8,4m

besteht aus: 4 Stück Steckleiter-Einzelteile (Aufsteckteil) F-101, Länge 2,66m, Sehr starkes Kastenprofil, 28mm Sprossen, Holme und Sprossen unlösbar eingeschweißt, glatte Aussenfläche, Gewicht: ...

Artikel-Nr.: 612318



Steckleiter-A-Verbindungsteil

Plattform aus Alu-Raupenblech, nach EN 1147 und ON F 4047

zur Erstellung einer Hilfs- Schlauchüberführung. Der Verbindungsteil wird einfach in den Steckkasten der Steckleiternteile gesteckt und mit den Federsperrbolzen gesichert. ...

Artikel-Nr.: 612319



Hakenleiter Form A

EN 1147+ÖN F4047, Länge 4,2m

aus Leichtmetall für den speziellen Brandeinsatz. Extrem leichtes, jedoch widerstandsfähiges Profil. Feuerwehrsprossen (25mm) in Holm eingefräst und gebördelt. Zusätzlich klappbarer Leiterrauflageteil. ...

Artikel-Nr.: 612320



Hakenleiter Form B

EN 1147+ÖN F4047, Länge 4,8m

aus Leichtmetall für den speziellen Brandeinsatz. Extrem leichtes, jedoch widerstandsfähiges Profil. Feuerwehrsprossen (25mm) in Holm eingefräst und gebördelt. Zusätzlich klappbarer Leiterrauflageteil. ...

Artikel-Nr.: 612321



Drehwirbel

EN 354 geprüft Bruchfestigkeit 30 kN
Farbe: schwarz/ orange-eloxiert, Gesamtlänge: 113 mm
Artikel-Nr.: 612325



Strickleiter

Form B, Länge 5m, Zulassung: ÖNORM Z 1509 geprüft
Aus gedrehtem Polypropylenseil 14 mm Ø, mit Hartholzsprossen 39 x 33 x 410 mm (oval), Seilabstand 340 mm, Sprossenabstand 300 mm.
Verwendungsdauer 10 Jahre
Artikel-Nr.: 612330



Strickleiter

Form B, Länge 10m, Zulassung: ÖNORM Z 1509 geprüft
Aus gedrehtem Polypropylenseil 14 mm Ø, mit Hartholzsprossen 39 x 33 x 410 mm (oval), Seilabstand 340 mm, Sprossenabstand 300 mm,
Verwendungsdauer 10 Jahre
Artikel-Nr.: 612332



Feuerwehr Multifunktionsleiter DIN

Anlegeleiter 1-2-3 teilig, Schlauchüberführung, Behelfslichtmast etc. geprüft nach EN 1147
Die Leiter besteht aus drei Leiterteilen wobei zwei Teile mit einem Scharnier verbunden sind. Der dritte Leiterenteil ist als Aufsteckleiter ...
Artikel-Nr.: 612337



Mehrzweckleiter

3-tlg, ON F4047, Verwendung als Anlegeleiter, Stehleiter mit Ausschubteil, Stehleiter ohne Ausschubteil,
Sprossen aus 28 mm Vierkantprofil, Gesamtlänge als 3-teilige Stehleiter 5,75m, Gewicht 16kg
Artikel-Nr.: 612352



Steckleiter Unterteil DIN

Unterteil DIN EN 1147 Beiblatt 1, 9 Sprossen, passend zu Steckleiter Oberteil 612372
Ausführung gemäß DIN und EN Beiblatt1, aus hochlegiertem Aluminium, spezial Kastenprofil, einseitig eingefräßte Holme mit eingeschobenen 28mm ...
Artikel-Nr.: 612370



Steckleiter Oberteil DIN

Oberteil DIN EN 1147 Beiblatt 1, 7 Sprossen, passend zu Unterteil 612370 und Einsteckteil 612374
aus hochlegiertem Aluminium, spezial Kastenprofil, einseitig eingefräßte Holme mit eingeschobenen 28mm geriffelten Quadratsprossen ...
Artikel-Nr.: 612372



Steckleiter Einsteckteil DIN

Einsteckteil DIN EN 1147, 2-sprossig
passend zu Steckleiter Oberteil 612372, Länge 0,8m, Gewicht ca. 4,5kg
Artikel-Nr.: 612374



Teleskopleiter

Höhenverstellbar von 75 - 300 cm, Arbeitshöhe bis ca.3,8 Meter
praktisch, flexibel, enorm platzsparend, universell einstellbar, Gewicht ca.9,9kg, (Packmaß: 750x500x160mm)
Artikel-Nr.: 8310725