

Schlüssel, Ersatzteile



Dichtungen für Storz Kupplungen

in unterschiedlichen Größen und Ausführungen; Dichtungswerkstoff NBR;
Artikel-Nr.: 606721



Ventiloberteil Storz C, 2"

für Verteiler und Standrohr, C-Abgang, besteht aus Handrad, Spindel und Teller;
Artikel-Nr.: 606791



Ventiloberteil Storz B, 2 1/2"

für Verteiler und Standrohr, B-Abgang, besteht aus Handrad, Spindel und Teller;
Artikel-Nr.: 606790



Dichtsatz Storz C

für Ventiloberteil C-Abgang;
Artikel-Nr.: 606792



Dichtsatz Storz B

für Ventiloberteil B-Abgang;
Artikel-Nr.: 606793

Kuplungsschlüssel Storz ABC



aus Temperguss, für Kupplungen Storz A,B,C; Länge ca. 455 mm, Gewicht ca. 0,85 kg;
Artikel-Nr.: 606912

Kuplungsschlüssel Storz ABC



aus Aluminium, für Kupplungen Storz A,B,C; Länge ca. 455 mm, Gewicht ca. 0,25 kg;
Artikel-Nr.: 606914

Kuplungsschlüssel Storz HD38 / 65



Stahl verzinkt, für Storz Kupplungen 38 und 65; Länge ca. 249 mm, Gewicht ca. 0,33 kg;
Artikel-Nr.: 606915

Kuplungsschlüssel Storz BC



nach DIN 14822, Stahl verzinkt, für Kupplungen Storz B,C; Länge ca. 282 mm, Gewicht ca. 0,28 kg;
Artikel-Nr.: 606917

Kuplungsschlüssel Storz ABC



nach DIN 14822, Stahl verzinkt, für Kupplungen Storz A,B,C; Länge ca. 401 mm, Gewicht ca. 0,68 kg;
Artikel-Nr.: 606916



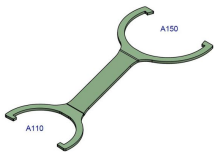
Kupplungsschlüssel Storz 125/110/100

aus Temperguss, Kupplungsgrößen 125/110/100; Länge ca. 545 mm, Gewicht ca. 2,1 kg;
Artikel-Nr.: 606919



Kupplungsschlüssel Storz 150/135/125

aus Temperguss, Kupplungsgrößen 150/135/125; Länge ca. 470 mm, Gewicht ca. 1,2 kg;
Artikel-Nr.: 730336



Kupplungsschlüssel Storz 150/110

aus Edelstahl, Kupplungsgrößen 150/110; Länge ca. 475 mm, Gewicht ca. 1,2 kg;
Artikel-Nr.: 8133527



Kupplungsschlüssel ABCD Unisek Mini

aus Aluminium; Kupplungsgrößen A/B/C/D; Gewicht ca. 0,1 kg
Artikel-Nr.: 8191833



Kupplungsschlüssel ABCD Unisek

aus Aluminium; Kupplungsgrößen A/B/C/D; Länge ca. 350mm, Gewicht ca. 0,3 kg;
Artikel-Nr.: 8192230



Hydrantenschlüssel A

nach DIN 3223, für Überflurhydranten, aus Temperguss; Länge ca. 431 mm, Gewicht ca. 1,2 kg;
Artikel-Nr.: 606920



Hydranten-Universalschlüssel

aus Aluminium und Sphäroguss mit umlenkbarer Ratsche; Öffnen und Schließen; Betätigen der Verschlusskappen A/B/C; Gewicht ca. 2,5 kg;
Artikel-Nr.: 606923



Hydrantenschlüssel B

nach DIN 3223, für Überflurhydranten, aus Temperguss; Länge ca. 605 mm, Gewicht ca. 2,2 kg;
Artikel-Nr.: 606921



Hydrantenschlüssel B mit Ratsche

für Überflurhydranten, aus Stahl; Länge ca. 616 mm, Gewicht ca. 2,4 kg;
Artikel-Nr.: 606927



Hydrantenschlüssel C

aus Stahl, für Unterflurhydranten; Abmessungen (lxbxh) 1150x422x49 mm, Gewicht ca. 6,1 kg;
Artikel-Nr.: 606922



Schachthakenpaar

aus Stahl, mit Kette verbunden; Abmessungen (lxbxh) 220x112x20 mm, Gewicht ca. 0,6 kg;
Artikel-Nr.: 606924



Schachtdeckelheber mit Griff

für schwere Schachtdeckel; Stahl, schwarz lackiert; Länge 470 mm, Gewicht ca. 1,2 kg;
Artikel-Nr.: 606926