

Armaturen & Strahlrohre



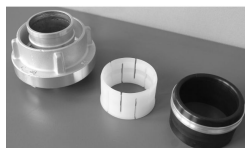
Saugkupplung Storz mit Einbindestutzen

mit langem Einbindestutzen, Werkstoff Aluminium, Arbeitsdruck 16 bar, Dichtung NBR; bei Größe HD38: Werkstoff Messing, Betriebsdruck 40 bar; Artikel-Nr.: 606012



Druckkupplung Storz mit Einbindestutzen

mit kurzem Einbindestutzen, Werkstoff Aluminium, Arbeitsdruck 16 bar, Dichtung NBR; Artikel-Nr.: 606016



Druckkupplung Storz Einbindesystem Innotrade

mit Presseinbindung, für Faltschläuche ohne Außen Gummierung, Baugröße 1, Werkstoff Aluminium, Arbeitsdruck 16 bar, Dichtung NBR; Artikel-Nr.: 606055



Druckkupplung Storz drehbar Einbindesystem Innotrade

der drehbare Einbindestutzen verhindert das Verdrillen des Schlauches und ein Aufdrehen der Kupplung (auch unter Druck), mit Presseinbindung, für Faltschläuche ohne Außen Gummierung, Baugröße 1, Werkstoff Aluminium, Arbeitsdruck 16 ... Artikel-Nr.: 606060



Festkupplung Storz

mit BSP Gewinde, Werkstoff Aluminium, Arbeitsdruck 16 bar, Dichtung NBR; bei Größe HD38: Werkstoff Messing, Betriebsdruck 40 bar; Artikel-Nr.: 606211



Übergangsstück Storz-Storz

Werkstoff Aluminium, Arbeitsdruck 16 bar, Dichtung NBR;
Artikel-Nr.: 606446



Ventil Verteiler Storz B-CBC mit Übergangsstück

Ventilabsperung, Maße (lxbxh) 360x400x260 mm, Gewicht 5,9 kg;
Artikel-Nr.: 606464



Kugelhahn Verteiler Storz B-CBC mit Übergangsstück

Kugelhahnabsperung, Maße (lxbxh) 350x350x235 mm, Gewicht 7,0 kg;
Artikel-Nr.: 606468



Ventil Verteiler Storz B-CC

Ventilabsperung, Maße (lxbxh) 285x245x240 mm, Gewicht 3,2 kg;
Artikel-Nr.: 606466



Kugelhahn Verteiler Storz B-CC

Kugelhahnabsperung, Maße (lxbxh) 270x370x221 mm, Gewicht 2,9 kg
Artikel-Nr.: 606470



Saugkorb Storz A

DIN 14362, mit Rückschlagventil und Entleereinrichtung, Maße (lxbxh) 250x232x232 mm, Gewicht 5,0 kg;
Artikel-Nr.: 606482



Kupplungsgriff Storz A

lose, klappbare Kupplungsgriffe zum nachträglichen Anbau, für einen Knaggenteil werden 2 Kupplungsgriffe benötigt; Gewicht ca. 0,28 kg;
Artikel-Nr.: 606925



Saugkorb Storz A mit Griff

DIN 14362, mit Rückschlagventil und Entleereinrichtung, mit klappbaren Kupplungsgriffen, Maße: (LxBxH) 255x270x230 mm, Gewicht: 5,44 kg;
Artikel-Nr.: 606483



Ventil Verteiler Storz C-DCD

Ventilabsperung, Maße (lxbxh) 280x250x230 mm, Gewicht 2,3 kg;
Artikel-Nr.: 8194627



Saugkorb Storz B

DIN 14362, mit Rückschlagventil und Entleereinrichtung, Maße (lxbxh) 208x184x184 mm, Gewicht 2,3 kg;
Artikel-Nr.: 606484



Drahtschutzkorb Storz A

mit Gummiverschluss, zusammenlegbar, Gewicht ca. 1,3 kg;
Artikel-Nr.: 606486



Drahtschutzkorb Storz A mit Schnellverschluss

mit Spannring, zusammenlegbar, Maße (Øxh) 360x100 mm, Gewicht ca. 1,3 kg;
Artikel-Nr.: 606487



Drahtschutzkorb Storz B

mit Gummiverschluss, zusammenlegbar, Gewicht ca. 1,0 kg;
Artikel-Nr.: 606488



Kellersaugkorb Storz A

mit Rückschlagventil und drehbarer Kupplung, Gewicht 4,35 kg;
Artikel-Nr.: 606490



Kellersaugkorb Storz B

mit Rückschlagklappe und drehbarer Kupplung, Gewicht 2 kg;
Artikel-Nr.: 606492



Schwimmsauger Storz A

Frei schwimmend sinkt der Saugkopf ca. 15 cm ein und saugt die mittlere, meist saubere Wasserschicht auf; Schlamm und Sand vom Boden und Treibgut von der Oberfläche gelangen nicht an das Saugsieb; Typ S50, Maße (lxbxh) 570 x ...
Artikel-Nr.: 606498



Vollstrahlrohr Storz D

ohne Absperrung; Rohrstück, Düse, Mundstück aus kältebeständigem, schlagfestem Polyamid; Gewicht 0,25kg;
Artikel-Nr.: 606516



Vollstrahlrohr Storz C

ohne Absperrung; Rohrstück, Düse, Mundstück aus kältebeständigem, schlagfestem Polyamid; Gewicht 0,70kg;
Artikel-Nr.: 606514



Mehrzweckstrahlrohr Storz D

mit Kugelschalthahn für Vollstrahl, Sprühstrahl und Absperrung; Absperrorgan aus Leichtmetall, Rohrstück, Düse, Mundstück aus kältebeständigem und schlagfestem Polyamid; Mundstück 4 mm; Länge 300 mm, Gewicht ca. 0,6 kg;
Artikel-Nr.: 606522



Mehrzweckstrahlrohr Storz C

mit Kugelschalthahn für Vollstrahl, Sprühstrahl und Absperrung; Absperrorgan aus Leichtmetall, Rohrstück, Düse, Mundstück aus kältebeständigem und schlagfestem Polyamid; Mundstück 9 mm; Länge 450 mm, Gewicht ca. 1,3 kg;
Artikel-Nr.: 606520

Mehrzweckstrahlrohr Storz C



mit Kugelschalthahn für Vollstrahl, Sprühstrahl und Absperrung; aus Leichtmetall, Rohr mit Kälteschutz; Mundstück 9 mm, Länge 450mm, Gewicht: ca. 1,4 kg;
Artikel-Nr.: 606523

Mehrzweckstrahlrohr Storz C mit Mannschutzbrause



mit Kugelschalthahn für Vollstrahl, Sprühstrahl und Absperrung, mit Mannschutzbrause; aus Leichtmetall, Rohr mit Kälteschutz; Mundstück 9 mm, Länge 450mm, Gewicht: ca. 1,9 kg;
Artikel-Nr.: 606526

Mehrzweckstrahlrohr Storz B



mit Kugelschalthahn für Vollstrahl, Sprühstrahl und Absperrung; aus Leichtmetall, Rohr mit Kälteschutz; Mundstück 16 mm, Länge 500 mm, Gewicht: ca. 2,3 kg;
Artikel-Nr.: 606518

Mehrzweckstrahlrohr Storz B mit Mannschutzbrause



mit Kugelschalthahn für Vollstrahl, Sprühstrahl und Absperrung, mit Mannschutzbrause; aus Leichtmetall, Rohr mit Kälteschutz; Mundstück 16 mm, Länge 500 mm, Gewicht: ca. 2,7 kg;
Artikel-Nr.: 606524

Pistolenstrahlrohr Storz HD38



Pistolenstrahlrohr für Hochdruck; mit Schließdämpfung; Durchfluss variabel bis max.200 Liter / min ; stufenlose Verstellung zwischen Sprühstrahl, Flachstrahl und Vollstrahl durch Drehen am Haltegriff; Länge 440 mm, Gewicht 2,6 ...
Artikel-Nr.: 606560



Turbopistole 2130 Storz HD38

mit Pistolengriff; mit Schließdämpfung; Durchflussmenge bei 6 bar 40-80-130 Liter / min, Durchflussmenge bei 40 bar 100-200-330Liter / min; Länge 490 mm, Gewicht ca. 2,90 kg; Anschluss HD38 Messing; Betriebsdruck max. 40 ...
Artikel-Nr.: 606538



Hohlstrahlrohr HS 7 Storz D

durch Drehen des Schaltkopfes stufenlos von Absperrung über 120° Sprühstrahl auf Vollstrahl einstellbar; Durchflussmenge 80 l/min bei 6 bar; Abmessungen (lxbxh) 262x57x57 mm, Gewicht ca. 0,7 kg; ohne Griff;
Artikel-Nr.: 606551



Hohlstrahlrohr HS 7 Storz D

durch Drehen des Schaltkopfes stufenlos von Absperrung über 120° Sprühstrahl auf Vollstrahl einstellbar; Durchflussmenge 80 l/min bei 6 bar; Abmessungen (lxbxh) 262x57x171 mm, Gewicht ca. 0,8 kg; mit Griff;
Artikel-Nr.: 606553



Turbospritze 2090 Storz D

Ein / Aus über großem Bügelgriff am Strahlrohr; Durchflussmenge wählbar 30-60-90 Liter / min bei 6 bar; Durchflussmengenverstellung und Spülen über Drehring mit Pointer; Abmessungen (lxbxh) 253x100x232 mm, Gewicht ca. 1,5 kg;
Artikel-Nr.: 606549



Turbospritze 2130 Storz D

Ein / Aus über großem Bügelgriff am Strahlrohr; Durchflussmenge wählbar 40-80-130 Liter / min bei 6 bar; Durchflussmengenverstellung und Spülen über Drehring mit Pointer; Abmessungen (lxbxh) 265x100x230 mm, Gewicht ca. 1,5 kg;
Artikel-Nr.: 606543



Turbospritze EVO 130 Storz D

Ein / Aus über großem Bügelgriff am Strahlrohr; Durchflussmenge wählbar 40-80-130 Liter / min bei 6 bar; Durchflussmengenverstellung und Spülen über Drehring mit Pointer; Abmessungen (lxbxh) 270x120x250 mm, Gewicht ca. 2,15 kg;
Artikel-Nr.: 606690



Turbospritze 2130 Storz HD38

Ein / Aus über großem Bügelgriff am Strahlrohr; Durchflussmenge wählbar 40-80-130 Liter / min bei 6 bar, Durchflussmenge bei 40 bar 100-200-330 Liter / min; Durchflussmengenverstellung und Spülen über Drehring mit Pointer; ...
Artikel-Nr.: 606541



Turbospritze 2130 Storz C

Ein / Aus über großem Bügelgriff am Strahlrohr; Durchflussmenge wählbar 40-80-130 Liter / min bei 6 bar; Durchflussmengenverstellung und Spülen über Drehring mit Pointer; Abmessungen (lxbxh) 265x100x230 mm, Gewicht ca. 1,6 kg;
Artikel-Nr.: 606542



Turbospritze EVO 130 Storz C

Ein / Aus über großem Bügelgriff am Strahlrohr; Durchflussmenge wählbar 40-80-130 Liter / min bei 6 bar; Durchflussmengenverstellung und Spülen über Drehring mit Pointer; Abmessungen (lxbxh) 280x120x255 mm, Gewicht ca. 2,15 kg;
Artikel-Nr.: 606691



Turbospritze 2235 Storz C

Ein / Aus über großem Bügelgriff am Strahlrohr; Durchflussmenge wählbar 60-130-235 Liter / min bei 6 bar; Durchflussmengenverstellung und Spülen über Drehring mit Pointer; Abmessungen (lxbxh) 290x109x245 mm, Gewicht ca. 2,4 kg;
Artikel-Nr.: 606544



Turbospritze 2235 Storz C ohne Griff

Ein / Aus über großem Bügelgriff am Strahlrohr; Durchflussmenge wählbar 60-130-235 Liter / min bei 6 bar; Durchflussmengenverstellung und Spülen über Drehring mit Pointer; Abmessungen (lxbxh) 290x109x240 mm, Gewicht ca. 2,3 kg;
Artikel-Nr.: 8280228



Turbospritze EVO 235 Storz C

Ein / Aus über großem Bügelgriff am Strahlrohr; Durchflussmenge wählbar 60-130-235 Liter / min bei 6 bar; Durchflussmengenverstellung und Spülen über Drehring mit Pointer; Abmessungen (lxbxh) 300x120x245 mm, Gewicht ca. 2,5 kg;
Artikel-Nr.: 606692



Turbospritze 2400 Storz C

Ein / Aus über großem Bügelgriff am Strahlrohr; Durchflussmenge wählbar 130-235-400 Liter / min bei 6 bar; Durchflussmengenverstellung und Spülen über Drehring mit Pointer; Abmessungen (lxbxh) 290x109x245 mm, Gewicht ca. 2,5 kg;
Artikel-Nr.: 606545



Turbospritze EVO 400 Storz C

Ein / Aus über großem Bügelgriff am Strahlrohr; Durchflussmenge wählbar 130-235-400 Liter / min bei 6 bar; Durchflussmengenverstellung und Spülen über Drehring mit Pointer; Abmessungen (lxbxh) 295x120x245 mm, Gewicht ca. 2,5 kg;
Artikel-Nr.: 606694



Turbospritze 2400 Storz B

Ein / Aus über großem Bügelgriff am Strahlrohr; Durchflussmenge wählbar 130-235-400 Liter / min bei 6 bar; Durchflussmengenverstellung und Spülen über Drehring mit Pointer; Abmessungen (lxbxh) 290x109x245 mm, Gewicht ca. 2,5 kg;
Artikel-Nr.: 606546



Turbospritze 2750 Storz B

Ein / Aus über großem Bügelgriff am Strahlrohr; Durchflussmenge wählbar 360-550-750 Liter / min bei 6 bar; Durchflussmengenverstellung und Spülen über Drehring mit Pointer; Abmessungen (lxbxh) 380x126x245 mm, Gewicht ca. 3,6 kg;
Artikel-Nr.: 606547



Turbospritze EVO 750 Storz B

Ein / Aus über großem Bügelgriff am Strahlrohr; Durchflussmenge wählbar 360-550-750 Liter / min bei 6 bar; Durchflussmengenverstellung und Spülen über Drehring mit Pointer; Abmessungen (lxbxh) 405x126x250 mm, Gewicht ca. 3,85 kg; ...
Artikel-Nr.: 606697



Turbospritze 2950 Storz B

Ein / Aus über großem Bügelgriff am Strahlrohr; Durchflussmenge wählbar 550-750-950 Liter / min bei 6 bar; Durchflussmengenverstellung und Spülen über Drehring mit Pointer; Abmessungen (lxbxh) 380x126x245 mm, Gewicht ca. 3,7 kg;
Artikel-Nr.: 8289542



Turbospritze EVO 950 Storz B

Ein / Aus über großem Bügelgriff am Strahlrohr; Durchflussmenge wählbar 550-750-950 Liter / min bei 6 bar; Durchflussmengenverstellung und Spülen über Drehring mit Pointer; Abmessungen (lxbxh) 405x126x250 mm, Gewicht ca. 3,85 kg; ...
Artikel-Nr.: 606699



Turbotwist Absperrorgan Storz C

Typ AWG TTC, Basismodul, Anschluss Storz C; Abmessungen (lxbxh) 200x109x246 mm, Gewicht ca. 1,7 kg;
Artikel-Nr.: 606660



Turbotwist Absperrorgan Storz B

Typ AWG TTB, Basismodul, Anschluss Storz B; Abmessungen (lxbxh) 230x126x246 mm, Gewicht ca. 1,9 kg;
Artikel-Nr.: 727868



Turbotwist Hohlstrahldüse 2130

Durchflussmenge wählbar 40-80-130 Liter / min bei 6 bar; Durchflussmengenverstellung und Spülen über Drehring mit Pointer; Abmessungen (lxbxh) 165x70x78 mm, Gewicht ca. 0,9 kg;
Artikel-Nr.: 8065631



Turbotwist Hohlstrahldüse 2235

Durchflussmenge wählbar 60-130-235 Liter / min bei 6 bar; Durchflussmengenverstellung und Spülen über Drehring mit Pointer; Abmessungen (lxbxh) 184x92x99 mm, Gewicht ca. 1,2 kg;
Artikel-Nr.: 606670



Turbotwist Hohlstrahldüse 2400

Durchflussmenge wählbar 130-235-400 Liter / min bei 6 bar; Durchflussmengenverstellung und Spülen über Drehring mit Pointer; Abmessungen (lxbxh) 184x92x99 mm, Gewicht ca. 1,2 kg;
Artikel-Nr.: 606672



Turbotwist Hohlstrahldüse 2750

Durchflussmenge wählbar 360-550-750 Liter / min bei 6 bar; Durchflussmengenverstellung und Spülen über Drehring mit Pointer; Abmessungen (lxbxh) 233x112x119 mm, Gewicht ca. 2,1 kg;
Artikel-Nr.: 8322203

Turbotwist Piercing Nozzle



Durchflussmenge 220 Liter / min bei 6 bar; Abmessungen (lxbxh) 1120x70x70 mm, Gewicht ca. 3,2 kg;
Artikel-Nr.: 606674

Turbotwist Schaumrohr M4



Durchflussmenge 400 Liter / min bei 5 bar; Verschäumungszahl 50; Abmessungen (lxbxh) 540x265x340 mm, Gewicht ca. 4,3 kg;
Artikel-Nr.: 606678

Turbotwist Schaumrohr S4



Durchflussmenge 400 Liter / min bei 5 bar; Verschäumungszahl 10; Abmessungen (lxbxh) 760x90x180 mm, Gewicht ca. 2,9 kg;
Artikel-Nr.: 606676

Turbotwist Schaumrohr S4/M4



Durchflussmenge 400 Liter / min bei 5 bar; Verschäumungszahl 15 + 50; Abmessungen (lxbxh) 590x265x340 mm, Gewicht ca. 6,7 kg;
Artikel-Nr.: 606679

Turbotwist Druckluftschaumdüse (CAFS)



zur Erzeugung von Druckluftschaum (CAFS), Mundstückweite 25mm; Abmessungen (lxbxh) 134x70x70 mm, Gewicht ca. 0,7 kg;
Artikel-Nr.: 606680



Nebellöschsystem Dönges ohne Schläuche

Lieferumfang: 1x Löschlanze Attacke, 2x Löschlanze Weitwinkel, 1x Spezial-Hammer, 1x Dreifachverteiler C-DDD, 1x Firebox Alu Gr.1, ohne Schläuche (Freiraum für 3 D-Schläuche vorhanden); Größe (lxbxh) 600x400x220 mm, Gewicht 15,0 kg;
Artikel-Nr.: 606590



Nebellöschsystem Dönges mit Schläuche

Lieferumfang: 1x Löschlanze Attacke, 2x Löschlanze Weitwinkel, 1x Spezial-Hammer, 1x Dreifachverteiler C-DDD, 1x Firebox Alu Gr.1, 3x Storz D Schlauch 15m; Größe (lxbxh) 600x400x220 mm, Gewicht 20,5 kg;
Artikel-Nr.: 8258844



Rohrkrümmer 90° Storz C

Krümmung 90°; Eingang drehbar, Ausgang Festkupplung; Gewicht 1,1 kg
Artikel-Nr.: 606611



Rohrkrümmer 90° Storz B

Krümmung 90°; Eingang drehbar, Ausgang Festkupplung; Gewicht 1,7 kg
Artikel-Nr.: 606612



Rohrkrümmer 90° Storz A

Krümmung 90°; Eingang drehbar, Ausgang Festkupplung; Gewicht 4,9 kg
Artikel-Nr.: 606609



Hydroschild Storz C

Wasserdurchsatz ca. 500 Liter bei 5 bar; Abmessungen (lxbxh) 264x264x134 mm, Gewicht ca. 1,3 kg;
Artikel-Nr.: 606616



Hydroschild Storz B

Wasserdurchsatz ca. 1700 Liter bei 8 bar; Abmessungen (lxbxh) 258x264x134 mm, Gewicht ca. 1,45 kg;
Artikel-Nr.: 606614



Hydroschild Storz C verstellbar

Wasserdurchsatz 0 bis ca. 1000 Liter; Abmessungen (lxbxh) 150x200x113 mm, Gewicht ca. 1,4 kg;
Artikel-Nr.: 606615



Hydroschild Storz B verstellbar

Wasserdurchsatz 0 bis ca. 1400 Liter;
Artikel-Nr.: 606613



Stützkrümmer Storz B

Eingang B-Festkupplung, Ausgang B Kupplung drehbar, Handgriff mit Handschutz und Öse; Abmessungen (lxbxh) 369x206x126 mm, Gewicht ca. 2 kg;
Artikel-Nr.: 606618



Schlauchabspernung Storz C

aus Leichtmetall mit Kugelhahn (DN32), beiderseits mit Festkupplungen Storz C; Abmessungen (lxbxh) 168x209x184 mm, Gewicht ca. 1,2 kg;
Artikel-Nr.: 606622



Schlauchabspernung Storz C mit Bügelgriff

aus Leichtmetall mit Kugelhahn (DN40), mit Bügelgriff, beiderseits mit Festkupplungen Storz C; Gewicht ca. 2 kg;
Artikel-Nr.: 606623



Schlauchabspernung Storz B

aus Leichtmetall mit Kugelhahn (DN40), beiderseits mit Festkupplungen Storz B; Abmessungen (lxbxh) 193x228x210 mm, Gewicht ca. 2,1 kg;
Artikel-Nr.: 606620



Druckbegrenzungsventil Storz B

nach DIN 14380; Ein- und Abgang Storz B drehbar, Überlauf Festkupplung Storz B; Abmessungen (lxbxh) 255x200x195 mm, Gewicht ca. 5,2 kg;
Artikel-Nr.: 606624



Kanalspülratte Storz HD38

mit Festkupplung Storz 38, mit auswechselbarer Düse und Kopfstück, sowie Schlüssel; Betriebsdruck max. 16 bar; Abmessungen (lxbxh) 128x100x100 mm, Gewicht ca. 1,2 kg;
Artikel-Nr.: 606628



Kanalspülratte Storz C

mit Festkupplung Storz C, mit auswechselbarer Düse und Kopfstück, sowie Schlüssel; Betriebsdruck max. 16 bar; Abmessungen (lxbxh) 128x100x100 mm, Gewicht ca. 1,2 kg;
Artikel-Nr.: 606626



Standrohr DN80 Storz B

nach DIN 14375; Eingang DN80, Abgang 2x Storz B mit Ventilabsperung; Kopf drehbar; Abmessungen (lxbxh) 1025x328x103 mm, Gewicht ca. 6,9 kg;
Artikel-Nr.: 606630



Standrohr DN80 Storz B DVGW

nach DIN 14375; Eingang DN80, Abgang 2x Storz B, integrierte vollautomatische Belüftungsventile an den Ausgängen, Leistungsfähige Rückflussverhinderer in den Ventilabsperungen; Kopf drehbar; Abmessungen (lxbxh) 1022x335x126 mm, ...
Artikel-Nr.: 606706



Hygieneset Standrohr DN80 Storz B

zum Abdichten der Öffnungen während des Transports gegen Verschmutzung des Standrohrinneren; 3 Stopfen aus PE mit Spiralkabel aus PU und Halteseilen;
Artikel-Nr.: 8303299



Schlauchmanometer Messzwischenstück Storz B

Messbereich 0-25 bar, beidseitig Kupplungen Storz B; Gewicht ca. 1,7 kg;
Artikel-Nr.: 606496



Sammelstück Storz A-BB

DIN EN 17407, Storz A-BB, mit Rückschlagklappe, Abmessungen (lxbxh) 240x282x182 mm, Gewicht ca. 4,1 kg;
Artikel-Nr.: 606632



Sammelstück Storz A-BB DVGW

DIN EN 17407, Storz A-BB, mit federbelasteten Einzelklappen, mit integriertem Rohrbelüfter; Abmessungen (lxbxh) 228x270x182 mm, Gewicht ca. 4,5 kg;
Artikel-Nr.: 606700



Sammelstück Storz A-BBB

DIN EN 17407, Storz A-BBB, mit federbelasteten Einzelklappen; Abmessungen (lxbxh) 355x380x182 mm, Gewicht ca. 6,5 kg;
Artikel-Nr.: 606633



Sammelstück Storz A-BBB DVGW

DIN EN 17407, Storz A-BBB, mit federbelasteten Einzelklappen, mit integriertem Rohrbelüfter; Abmessungen (lxbxh) 348x368x182 mm, Gewicht ca. 7,5 kg;
Artikel-Nr.: 606702



Systemtrenner Storz B

nach DIN 14346, Typ B-FW; Abmessungen (lxbxh) 220x126x126 mm, Gewicht ca. 1,9 kg;
Artikel-Nr.: 606712



Dichtungen für Storz Kupplungen

in unterschiedlichen Größen und Ausführungen; Dichtungswerkstoff NBR;
Artikel-Nr.: 606721



Ventiloberteil Storz C, 2"

für Verteiler und Standrohr, C-Abgang, besteht aus Handrad, Spindel und Teller;
Artikel-Nr.: 606791



Ventiloberteil Storz B, 2 1/2"

für Verteiler und Standrohr, B-Abgang, besteht aus Handrad, Spindel und Teller;
Artikel-Nr.: 606790



Dichtsatz Storz C

für Ventiloberteil C-Abgang;
Artikel-Nr.: 606792



Dichtsatz Storz B

für Ventiloberteil B-Abgang;
Artikel-Nr.: 606793

Kuplungsschlüssel Storz ABC



aus Temperguss, für Kupplungen Storz A,B,C; Länge ca. 455 mm, Gewicht ca. 0,85 kg;
Artikel-Nr.: 606912

Kuplungsschlüssel Storz ABC



aus Aluminium, für Kupplungen Storz A,B,C; Länge ca. 455 mm, Gewicht ca. 0,25 kg;
Artikel-Nr.: 606914

Kuplungsschlüssel Storz HD38 / 65



Stahl verzinkt, für Storz Kupplungen 38 und 65; Länge ca. 249 mm, Gewicht ca. 0,33 kg;
Artikel-Nr.: 606915

Kuplungsschlüssel Storz BC

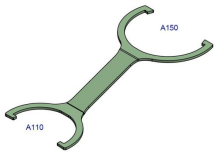


nach DIN 14822, Stahl verzinkt, für Kupplungen Storz B,C; Länge ca. 282 mm, Gewicht ca. 0,28 kg;
Artikel-Nr.: 606917

Kuplungsschlüssel Storz ABC



nach DIN 14822, Stahl verzinkt, für Kupplungen Storz A,B,C; Länge ca. 401 mm, Gewicht ca. 0,68 kg;
Artikel-Nr.: 606916



Kupplungsschlüssel Storz 150/110

aus Edelstahl, Kupplungsgrößen 150/110; Länge ca. 475 mm, Gewicht ca. 1,2 kg;
Artikel-Nr.: 8133527



Kupplungsschlüssel Storz 125/110/100

aus Temperguss, Kupplungsgrößen 125/110/100; Länge ca. 545 mm, Gewicht ca. 2,1 kg;
Artikel-Nr.: 606919



Kupplungsschlüssel Storz 150/135/125

aus Temperguss, Kupplungsgrößen 150/135/125; Länge ca. 470 mm, Gewicht ca. 1,2 kg;
Artikel-Nr.: 730336



Kupplungsschlüssel ABCD Unisek Mini

aus Aluminium; Kupplungsgrößen A/B/C/D; Gewicht ca. 0,1 kg
Artikel-Nr.: 8191833



Kupplungsschlüssel ABCD Unisek

aus Aluminium; Kupplungsgrößen A/B/C/D; Länge ca. 350mm, Gewicht ca. 0,3 kg;
Artikel-Nr.: 8192230



Hydrantenschlüssel A

nach DIN 3223, für Überflurhydranten, aus Temperguss; Länge ca. 431 mm, Gewicht ca. 1,2 kg;
Artikel-Nr.: 606920



Hydranten-Universalschlüssel

aus Aluminium und Sphäroguss mit umlenkbarer Ratsche; Öffnen und Schließen; Betätigen der Verschlusskappen A/B/C; Gewicht ca. 2,5 kg;
Artikel-Nr.: 606923



Hydrantenschlüssel B

nach DIN 3223, für Überflurhydranten, aus Temperguss; Länge ca. 605 mm, Gewicht ca. 2,2 kg;
Artikel-Nr.: 606921



Hydrantenschlüssel B mit Ratsche

für Überflurhydranten, aus Stahl; Länge ca. 616 mm, Gewicht ca. 2,4 kg;
Artikel-Nr.: 606927



Hydrantenschlüssel C

aus Stahl, für Unterflurhydranten; Abmessungen (lxbxh) 1150x422x49 mm, Gewicht ca. 6,1 kg;
Artikel-Nr.: 606922



Schachthakenpaar

aus Stahl, mit Kette verbunden; Abmessungen (lxbxh) 220x112x20 mm, Gewicht ca. 0,6 kg;
Artikel-Nr.: 606924



Schachtdeckelheber mit Griff

für schwere Schachtdeckel; Stahl, schwarz lackiert; Länge 470 mm, Gewicht ca. 1,2 kg;
Artikel-Nr.: 606926



Monitor AWG Turbo Fighter APF 2

mit Mehrzweckdüse MZ2000; Durchflussleistung bis 2000 l/min bei 8bar; max Arbeitsdruck 16bar; Wurfweite bei Vollstrahl bei 8bar Eingangsdruck mit Mehrzweckdüse MZ 2000 bis ca. 55m; Eingang Storz B dehbar; Abmessungen ...
Artikel-Nr.: 606935



Monitor Leader Partner 2

Durchflussleistung bis 3.000 l/min; Eingang: Storz B75, Ausgang 2,5" BSP AG; mit Sicherheitsventil und Druckanzeige, Schwenkbereich Vertikal: 25 - 85°, Schwenkbereich Horizontal -20 - +20°, Transportabmessungen: 510x240x320 mm, ...
Artikel-Nr.: 606936



Monitor Leader Partner 2 Oszillierend

Durchflussleistung bis 3.000 l/min; Eingang: Storz B75, Ausgang 2,5" BSP AG; mit Sicherheitsventil und Druckanzeige; mit Oszilliersystem (10 bis 40°) Schwenkbereich Vertikal: 25 - 85°, Schwenkbereich Horizontal -20 - +20°, ...
Artikel-Nr.: 606937



Monitordüse Leader Flowmatic 2000L

automatische Wasserwerferdüse; Regeldruck von 6 bar, Durchflussmengen von 500l/min bis 2000l/min, Eingang 2,5"BSP IG; Abmessungen Ø150x200 mm, Gewicht: ca. 3,6 kg;
Artikel-Nr.: 606941



Monitordüse Leader Flowmatic 3000L

automatische Wasserwerferdüse; Regeldruck von 6 bar, Durchflussmengen von 1500l/min bis 3000l/min, Eingang 2,5"BSP IG; Abmessungen Ø150x200 mm, Gewicht: ca. 3,6 kg;
Artikel-Nr.: 606942



Schwerschaumrohr S2 Storz C

Durchflussmenge 200 Liter / min bei 5 bar; mit Kugelhahnabsperung; Abmessungen (lxbxh) 738x98x185 mm, Gewicht ca. 2,7 kg;
Artikel-Nr.: 608262



Schwerschaumrohr S4 Storz C

Durchflussmenge 400 Liter / min bei 5 bar; mit Kugelhahnabsperung; Abmessungen (lxbxh) 866x118x196 mm, Gewicht ca. 4,0 kg;
Artikel-Nr.: 608264



Schaumrohr S4 Storz B

Durchflussmenge 400 Liter / min bei 5 bar; mit Kugelhahnabsperung; Abmessungen (lxbxh) 864x141x174 mm, Gewicht ca. 3,3 kg;
Artikel-Nr.: 608265



Schwerschaumrohr S8 Storz B

Durchflussmenge 800 Liter / min bei 5 bar; ohne Absperrung; Abmessungen (lxbxh) 846x126x149 mm, Gewicht ca. 3,6 kg;
Artikel-Nr.: 606970



Kombischaumrohr S2/M2 Storz C

Durchflussmenge 200 Liter / min bei 5 bar; mit Kugelhahnabsperrung; Manometer; Umschaltung zwischen Schwer und Mittelschaum; Abmessungen (lxbxh) 610x250x205 mm, Gewicht ca. 5,3 kg;
Artikel-Nr.: 608100



Kombischaumrohr S4/M4 Storz C

Durchflussmenge 400 Liter / min bei 5 bar; mit Kugelhahnabsperrung; Manometer; Umschaltung zwischen Schwer und Mittelschaum; Abmessungen (lxbxh) 665x305x270 mm, Gewicht ca. 7,4 kg;
Artikel-Nr.: 608105



Mittelschaumrohr M2 Storz C

Durchflussmenge 200 Liter / min bei 5 bar; mit Kugelhahnabsperrung; Manometer; Abmessungen (lxbxh) 540x194x232 mm, Gewicht ca. 3,5 kg;
Artikel-Nr.: 608258



Mittelschaumrohr M4 Storz C

Durchflussmenge 400 Liter / min bei 5 bar; mit Kugelhahnabsperrung; Manometer; Abmessungen (lxbxh) 635x265x302 mm, Gewicht ca. 5 kg;
Artikel-Nr.: 608260



Schaumrohr M4 Storz B

Durchflussmenge 400 Liter / min bei 5 bar; mit Kugelhahnabsperrung; Manometer; Abmessungen (lxbxh) 615x267x304 mm, Gewicht ca. 5,5 kg;
Artikel-Nr.: 608261



Schaumaufsatz für Pistolenstrahlrohr HD

passend zu Artikel 606560
Artikel-Nr.: 606570



Schaumaufsatz AWG Turbospritze GR1

für Turbospritze 2130, 2130HD PN40, Turbopistole 2130; Abmessungen (lxbxh) 260x115x115 mm, Gewicht ca. 1,4 kg;
Artikel-Nr.: 606641



Schaumaufsatz AWG Turbospritze GR2

für Turbospritze 2235, 2400; Abmessungen (lxbxh) 285x136x136 mm, Gewicht ca. 1,5 kg;
Artikel-Nr.: 606640



Schaumaufsatz AWG Turbospritze GR3

für Turbospritze 2750, 2950; Abmessungen (lxbxh) 370x160x160 mm, Gewicht ca. 2,7 kg;
Artikel-Nr.: 730333



Zumischer Z2 Storz C

Gehäuse aus Kupferlegierung gegossen; Durchfluss 200 Liter/min, verstellbare Zumischung 1-6%; Abmessungen (lxbxh) 370x165x170 mm, Gewicht ca. 5,2 kg; Artikel-Nr.: 608268



Zumischer Z4 Storz C

Gehäuse aus Kupferlegierung gegossen; Durchfluss 400 Liter/min, verstellbare Zumischung 1-6%; Abmessungen (lxbxh) 370x165x170 mm, Gewicht ca. 5,2 kg; Artikel-Nr.: 608270



Zumischer Z4 Storz B

Zumischer Z4R "Light"; aus Aluminium; Durchfluss 400 Liter/min, verstellbare Zumischung 0-6%; Abmessungen (lxbxh) 373x164x170 mm, Gewicht ca. 3,2 kg; Artikel-Nr.: 608271



Zumischer Z2 Storz C FD

aus Aluminium; Durchfluss 200 Liter/min, verstellbare Zumischung 0 - 0,1 - 0,2 - 0,5 - 1 - 2 - 3 - 4 - 5 - 6% ; Abmessungen (lxbxh) 294x120x155 mm, Gewicht ca. 2,5 kg; Artikel-Nr.: 608282



Zumischer Z4 Storz C FD

aus Aluminium; Durchfluss 400 Liter/min, verstellbare Zumischung 0 - 0,1 - 0,2 - 0,5 - 1 - 2 - 3 - 4 - 5 - 6% ; Abmessungen (lxbxh) 294x120x155 mm, Gewicht ca. 2,5 kg; Artikel-Nr.: 608284



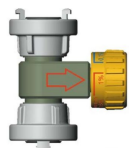
Zumischer Z4 Storz B FD

aus Aluminium; Durchfluss 400 Liter/min, verstellbare Zumischung 0 - 0,1 - 0,2 - 0,5 - 1 - 2 - 3 - 4 - 5 - 6% ; Abmessungen (lxbxh) 294x126x155 mm, Gewicht ca. 2,7 kg;
Artikel-Nr.: 608286



Zumischer Dosieraufsatz

für Netzmittelzumischung für alle handelsüblichen Zumischer Z2 und Z4; Anschluss an den Saugeingang des Zumischer, Rückschlagventil integriert; Einstellbare Zumischraten 0,1%, 0,5% und 1,0%;
Artikel-Nr.: 608275



Zumischer Dosieraufsatz

für Netzmittelzumischung für alle handelsüblichen Zumischer Z2 und Z4; Anschluss an den Saugeingang des Zumischer, Rückschlagventil integriert; Einstellbare Zumischraten 0,1%, 0,5% und 1,0%;
Artikel-Nr.: 608278



Zumischer Saugschlauch

PVC Schlauch Ø 20 mm; Saugkupplung aus Aluminium;
Artikel-Nr.: 608272